

ILLUSTRATOR, créer des logos, des pictos ou tout autre dessin vectoriel.

Formation éligible CPF

OBJECTIF :

- Acquérir les bases du logiciel de dessin vectoriel par excellence pour réaliser vos logos, pictos et illustrations.
- Manipuler avec aisance les principaux outils d'Illustrator.
- Travailler sur les différents plans de travail et organiser ses visuels grâce aux calques de tracés.

PUBLIC CONCERNÉ :

Responsable d'association, entrepreneur, professionnel indépendant, artiste, administrateur ou responsable de communication ou toute autre personne souhaitant créer des tracés, dessins ou illustrations.

PRE-REQUIS : Utilisation courante d'un PC ou d'un Mac.

MÉTHODE PÉDAGOGIQUE ET EVALUATION :

- La formation est animée par un professionnel confirmé qui alterne apports théoriques et mise en pratique immédiate individuelle. Le nombre de participants par session est limité, ce qui assure un suivi personnalisé et une optimisation des acquis. Remise d'un support de cours adapté.
- Passage du module TOSA correspondant à cette formation pour les participants CPF.

PROGRAMME DÉTAILLÉ

INTERFACE ET COURBES DE BÉZIER

- Paramétrer les préférences, les raccourcis et l'espace de travail ;
- Outils, panneaux, menus contextuels ;
- Zooms, règles, repères, repères commentés, grilles.

CRÉATION D'UN DOCUMENT (RVB / CMJN)

- Navigation et affichage ;
- Dimensions du document ;

LES CALQUES

- Empilement des calques ;
- Superposition des tracés au sein d'un calque ;
- Sélection par le panneau des Calques, sous calques.

LES OBJETS VECTORIELS

- Formes simples ;
- Outils de création (rectangle, ellipse, trait...);
- Outils Plume, Crayon, Pinceau ;

LA MODIFICATION-TRANSFORMATION DES OBJETS

- Sélection par les outils de sélection ;
- Outils de transformation ;
- Déplacement, duplication, alignement des objets ;
- Répéter la dernière opération ;
- Rectification des tracés ;
- Présentation du Pathfinder
- Rotation, échelle, miroir, déformation, distorsion ;

- Grouper des objets, verrouiller et déverrouiller ;
- Masque d'écrêtage ;
- Instances de symboles.

ASPECT GRAPHIQUE DES OBJETS

- Couleurs globales ;
- Couleurs RVB, CMJN ;
- Guide des couleurs ;

DÉGRADÉS

- De couleurs, de formes, filets ;
- Motifs de fond ;
- Contours simples, pointillés.

EFFETS - ASPECT

- Transparence, contour progressif, ombre portée.

LE TEXTE

- Gestion du texte et des paragraphes ;
- Texte libre, texte curviligne, texte captif ;
- Saisie, importation et correction du texte ;
- Vectoriser le texte.

IMAGES

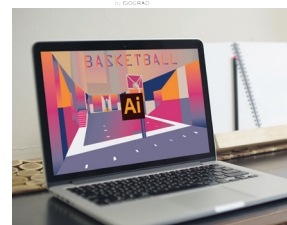
- Importation d'image en pixels ;
- Utilisation d'une image en modèle ;
- Vectorisation d'une image.

FINALISATION D'UN DOCUMENT

- Format d'enregistrement et d'exportation.

ILLUSTRATOR

TOSA[®]



DURÉE :
2 jours (14h)

LIEU :
Perpignan

DATES :
nous consulter

HORAIRES :
9H/12H30
13H30/17H

PRIX :
570 €*
(collectif 4 pers. max)
*Sur mesure, nous consulter